

ГОСУДАРСТВЕННЫЙ КОМИТЕТ ПО ИМУЩЕСТВУ РЕСПУБЛИКИ БЕЛАРУСЬ

ТЕХНИЧЕСКИЙ ПАСПОРТ
на сооружение

Молодечненский филиал Республиканского унитарного предприятия "Минское областное агентство
по государственной регистрации и земельному кадастру"
(наименование организации по государственной регистрации недвижимого имущества, прав на него и сделок с ним)

Наименование: Подъездной железнодорожный путь

Назначение: 3 06 01 - Сооружение специализированное железнодорожного транспорта

Инвентарный номер: - 630 / С - 84318

Адрес (местонахождение): Республика Беларусь, Минская обл., Молодечненский р-н, г. Молодечно, 320, железнодорожный путь

Составлен по состоянию на: 29.01.2024

Составил 13.02.2024 В.А. Сологуб
(дата) (инициалы, фамилия)

Уполномоченное должностное лицо 13.02.2024 А.В. Корякин
(дата) (инициалы, фамилия)



1. Общие сведения о сооружении

1.1. Перечень составных элементов сооружения

№ п/п	Литер	Наименование	Страница
1	2	3	4
1	A	Подъездной железнодорожный путь	2

1.2. Общие характеристики сооружения

Наименование характеристики и ее единица измерения	Значение характеристики
1	2
1. Год постройки	1987
2. Дата приемки в эксплуатацию	-
3. Границы	Стык рельс - насыпь
4. Протяженность линейного сооружения, м	111.0
5. Длина, м	111.00
6. Физический износ, %	70

1.3. Сведения о стоимости

Вид стоимости	Дата определения	Стоимость, руб.	Документ о стоимости
1	2	3	4
Первоначальная (переоцененная) стоимость	01.12.23	1922.95	Справка о балансовой принадлежности и стоимости объекта недвижимого имущества ООО "Росбелпроект" от 04.12.2023 № 173

1.4. Сведения о земельных участках

Кадастровый номер	Площадь, га
1	2
623850100003001903	0.9406

2. Характеристики составных (конструктивных) элементов сооружения

№ п/п	Литер	Наименование	Характеристики
1	2	3	4
1	A	Подъездной железнодорожный путь	Границы: Стык рельс - насыпь; Ширина колеи: 1520 мм; Протяженность линейного сооружения: 111.00 м; Длина: 111.00 м;
1.1	-	Балластная призма	Материал: Песчано-гравийная смесь; Тип балластной призмы: Нет сведений; Длина: 111.00 м; Протяженность: 111.00 м;
1.2	-	Подрельсовые опоры	Тип подрельсовых опор: Шпалы; Протяженность: 111.00 м;
1.3	-	Рельсы	Тип рельс: Железнодорожные; Протяженность: 111.00 м;

3. Сведения об обследованиях

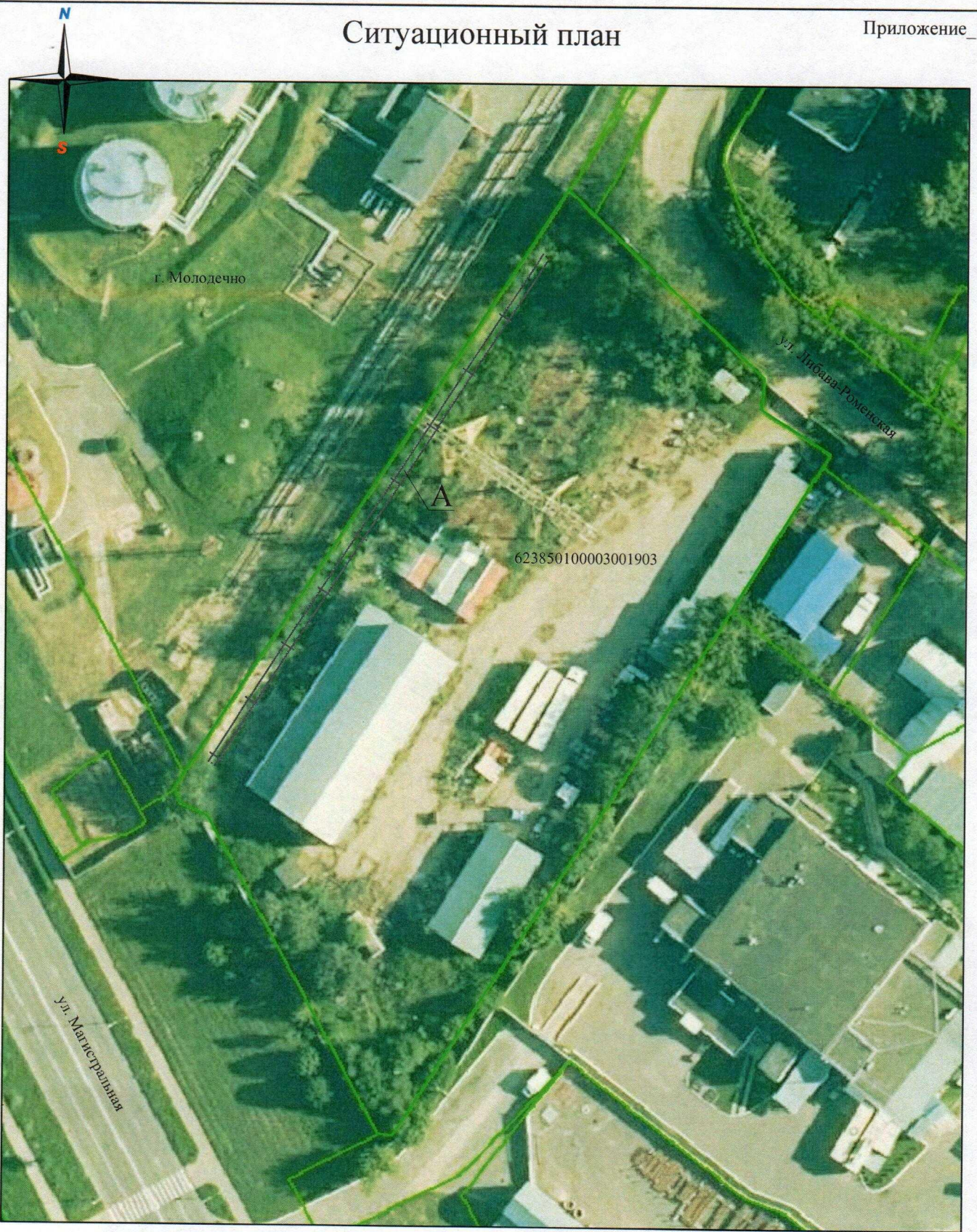
Дата(ы) (период(ы)) обследования	Описание	Инициалы, фамилия исполнителей
1	2	3
29.01.2024	Техническая инвентаризация подъездного железнодорожного пути Признаки самовольного строительства: Нет	В. А. Сологуб

4. Перечень приложений



№ п/п	Наименование приложения	Дата составления	Листов
1	2	3	4
1	Ситуационный план	13.02.2024	1

Примечание: Строка «Инвентарный номер» не заполнена по причине его отсутствия на момент составления итогового технического документа. Инвентарный номер присваивается при государственной регистрации создания объекта недвижимого имущества и указывается в свидетельстве (удостоверении) о государственной регистрации.

Ситуационный план



Условные обозначения:

- Б** Литер
-  Подъездной железнодорожный путь
-  Граница земельного участка
- 623850100003001903 Кадастровый номер

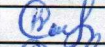


Молодечненский филиал РУП "Минское областное агентство по государственной регистрации и земельному кадастру"

Подъездной железнодорожный путь

Республика Беларусь, Минская обл., Молодечненский р-н, г. Молодечно, 320, железнодорожный путь

Система координат: 1963 года

Составлен по состоянию на: 29 января 2024 г.

Масштаб	Лист 1	Листов 1	Стр. 3
1:1000	Инициалы, Фамилия	Подпись	Дата
Составил	В.А. Сологуб		13.02.2024
Оформил	В.А. Сологуб		13.02.2024
Проверил	А.В. Корякин		13.02.2024